

# 4 จุดแห่งความเพลิดเพลินในเมืองฟูเอะฟุคิ

## เล่นที่แห่งโทเก็นเคียว ที่หนึ่งของญี่ปุ่น



ฤดูใบไม้ผลิของเมืองฟูเอะฟุคิตอกไม้หลากหลายแบ่งบานตระการตา เริ่มจากดอกซากุระบานไปถึงดอกพีชที่บ้านเป็นทีภาคภูมิใจแห่งโทเก็นเคียว (แดนสวรรค์) อันเป็นที่หนึ่งของญี่ปุ่น ดอกพีชในโทเก็นเคียว เวลาที่เหมาะสมในการเก็บผลไม้มักเก็บดังนี้ : ช่วงปลายเดือนกรกฎาคม - ช่วงปลายเดือนพฤศจิกายน, เก็บลูกพีช : ช่วงต้นเดือนมิถุนายน - ช่วงต้นเดือนกันยายน, ชมดอกพีช : ช่วงปลายเดือนมีนาคม - ช่วงกลางเดือนเมษายน

## วิวทัศนียภาพอันงดงาม ของภูเขาไฟฟูจิ



คุณสามารถชมทัศนียภาพอันงดงามของภูเขาไฟฟูจิเหนือทะเลสาบคาวากูจิและทะเลสาบยามานากะได้จาก FUJIYAMA ทวิน เทอเรซที่เปิดให้บริการในเดือนกรกฎาคม 2021 อย่างปลอดภัย! \*ทั้งนี้ โปรดทราบว่าเราไม่เปิดทำการในฤดูหนาว

## เข้าถึงสะดวกสบาย!



เข้าถึงได้อย่างสะดวกสบายไม่ว่าจะมาจกใจกลางเมืองหรือจากพื้นที่ทะเลสาบคาวากูจิ! ประมาณ 90 นาทีโดยรถด่วนลิมิเต็ดเอ็กซ์เพรสจากชินจูกุ ประมาณ 60 นาทีโดยรถบัสประจำทางจากเขตคาวากูจิโกะ (สถานีฟูจิซัง, ฟูจิตคิดไฮแลนด์, สถานีคาวากูจิโคะ)

## เพลิดเพลินอย่างจุใจ ด้วยคอร์สโมเคิล



ขอแนะนำทัวร์ 1 คืน 2 วัน ท่องเที่ยวจุใจ! วันแรกเที่ยวชมดอกซากุระ, เก็บผลไม้และรับประทานอาหารกลางวันแบบบาร์บีคิวที่ชุ่มฉ่ำ! ที่พักผ่อนนั้นแน่นอนต้องมีพร้อมด้วยออนเซ็น! วันที่สองนั่งแท็กซี่เหมาไปกันเลยทีเดียว FUJIYAMA ทวิน เทอเรซ ที่ที่คุณจะสามารถชมความงามของภูเขาไฟฟูจิได้ สำหรับมือกลางวันเพลิดเพลินกับอาหารรสเลิศมีชื่อเสียงของ "วาโฮ" (ตรวจเช็คในรายละเอียดที่ P6-7)

## การเดินทางไปยังเมืองฟูเอะฟุคิ



- สาย JR จูโอเซ็น / กรณีใช้รถบัส
- สนามบินฮานาเนะ เทอร์มินอลที่ 3 ← 50 นาที <รถไฟหรือรถบัส> → สถานีชินจูกุ
  - สนามบินนานาชาตินาริตะ ← 80 นาที <รถไฟลิมิเต็ดเอ็กซ์เพรส> → สถานีชินจูกุ
  - ↓
  - สถานีชินจูกุ ← 95 นาที <รถไฟลิมิเต็ดเอ็กซ์เพรส> → สถานียามานาชิ - สถานีคาสึโกะ
  - สถานีชินจูกุ ← 90 นาที <รถไฟลิมิเต็ดเอ็กซ์เพรส> → สถานีอิซาวะออนเซ็น
  - สถานีมีดสึโมโด้ ← 80 นาที <รถไฟลิมิเต็ดเอ็กซ์เพรส> → สถานีอิซาวะออนเซ็น
  - สถานีโคฟู ← 30 นาที <รถบัส> → สถานีฟูจิโยชิโคะ → ทางเข้าสถานีอิซาวะออนเซ็น
- กรณีใช้บริการจูเอ็กซ์เพรส
- สำรองที่นั่ง 03-5376-2222 055-237-0135
  - ชินจูกุ ← 100 นาที ผ่านโคฟูมินามิ → ซาคาโต, โคอิโนะมิยะ, มิซากะ, ยาสึชิโร, ซาโกภาวะ
  - ชินจูกุ ← 110 นาที ผ่านอิซาวะ → อิชิโนะมิยะ, อิซาวะออนเซ็น

ติดต่อสอบถาม

สมาพันธ์การท่องเที่ยวและผลิตภัณฑ์ของเมืองฟูเอะฟุคินิติบุคคลทั่วไป  
777 อิชิเบะ, อิซาวะโจ, ฟูเอะฟุคิชิ, ยามานาชิ รหัสไปรษณีย์ 406-8510  
TEL:055-261-2829 (ตัวแทน) FAX:055-262-4115

# จังหวัดยามานาชิ Fuefuki เมืองฟูเอะฟุคิ

- ประมาณ 90 นาทีโดยรถไฟลิมิเต็ดเอ็กซ์เพรสจากโตเกียว ชินจูกุ
- ประมาณ 60 นาทีโดยรถบัสประจำทางจากเขตคาวากูจิโกะ (สถานีฟูจิซัง, ฟูจิตคิดไฮแลนด์, สถานีคาวากูจิโคะ)



วิวทัศนียภาพ  
กับอาหารอร่อยๆ ♪







เมืองมิซากะ เขตวาคามิยะ ทุ่งดอกพีชและดอกเรพ

# ชื่นชมดอกไม้

พีช, ซากุระ, กุหลาบ

ที่เมืองฟูจิคุณสามารถเพลิดเพลินกับดอกพีชที่เป้งบานสะพรั่งได้ทุกที่ทั่วเมืองในฤดูใบไม้ผลิอีกทั้งยังได้ชมทัศนียภาพที่งดงามโดดเด่นเช่นแอ่งโคฟูและเทือกเขาแอลป์ตอนใต้ที่ยังคงมีหิมะหลงเหลืออยู่



อิซาวะออนเซ็น ถนนซากุระออนเซ็น



มาซากะโนะยู โรสกาเดินท์



ดอกพีช ฟาร์มมิซากะ เกรปเฮาส์

## ปฏิทินดอกไม้

- ดอกพีช : ปลายเดือนมีนาคม - กลางเดือนเมษายน
  - ▶ ช่วงที่เหมาะสมแก่การชมคือต้นเดือนเมษายน
- ซากุระ : ปลายเดือนมีนาคม - ต้นเดือนเมษายน
  - ▶ ช่วงที่เหมาะสมแก่การชมคือช่วงต้นเดือนเมษายน
- กุหลาบ : กลางเดือนพฤษภาคม - กลางเดือนพฤศจิกายน
  - ▶ ช่วงที่เหมาะสมแก่การชมคือต้นเดือนมิถุนายน

# ลิ้มลองรสชาติผลไม้

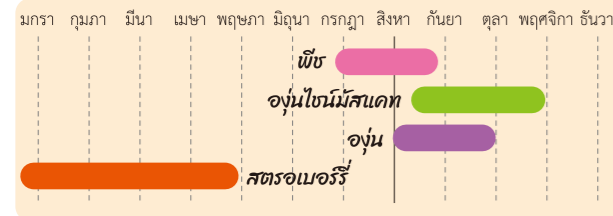
แหล่งกำเนิดพีชและองุ่น ที่หนึ่งของญี่ปุ่น

## ฟาร์มมิซากะ เกรปเฮาส์

คุณสามารถเพลิดเพลินกับการเก็บลูกพีชได้ตั้งแต่เดือนมิถุนายนถึงช่วงต้นเดือนสิงหาคม และเก็บองุ่นได้ตั้งแต่ช่วงกลางเดือนสิงหาคมถึงช่วงกลางเดือนตุลาคม  
ที่อยู่ : 656-1 นัตสึเมะฮาระ, มิซากะโจ, ฟูเอะฟุคิชิ, ยามานาชิ



## ปฏิทินช่วงเหมาะสมแก่การรับประทาน



## สวนองุ่นมารุอิวะ

คุณสามารถเพลิดเพลินกับการเก็บลูกพีชได้ตั้งแต่ช่วงกลางเดือนกรกฎาคมถึงช่วงต้นเดือนสิงหาคม และเก็บองุ่นได้ตั้งแต่ช่วงกลางเดือนสิงหาคมถึงเดือนตุลาคม และขอแนะนำคาเฟ่ที่อยู่ติดกัน! เพลิดเพลินอิมมอร์ทัลกับพาร์เฟ่และขนมหวานที่ใช้ผลไม้มากมาย  
ที่อยู่ : 4218 มินามิ, ยาซึชิโรโจ, ฟูเอะฟุคิชิ, ยามานาชิ



## สวนมิฮาระชิ

สามารถเพลิดเพลินกับผลไม้มีนทานชนิดได้ตลอดทั้งปี เช่น ลูกพีช, องุ่น, และสตรอเบอร์รี่และแอ่งโคฟูซึ่งมีทัศนียภาพสวยงามเป็นเสน่ห์อีกอย่างหนึ่ง สัมกับที่ได้อีกว่า "ทิวทัศน์อันยอดเยี่ยม" ที่อยู่ : 240 ซึจิซึกะ, อิชิโนะมิมะโจ, ฟูเอะฟุคิชิ, ยามานาชิ



# ทัศนียภาพอันงดงามที่เปลี่ยนไปตามเวลาและฤดูกาล!

## FUJIYAMA ทวิน เทอเรซ

FUJIYAMA ทวิน เทอเรซ ซึ่งเปิดในเดือนกรกฎาคม 2021 เป็นจุดชมวิวที่คุณสามารถมองเห็นภูเขาไฟฟูจิที่ได้รับการจดทะเบียนเป็นมรดกทางวัฒนธรรมของโลก, ทะเลสาบคาวากูจิและทะเลสาบยามานากะ

อย่าพลาด!



"ระเบียงที่สอง" คุณสามารถชมภูเขาไฟฟูจิที่ตั้งตระหง่านอยู่เบื้องหน้าจากตรงนั้นมุ่งไปทางทิศตะวันออก 80m จะมี "ระเบียงแรก" ที่ซึ่งคุณสามารถพบกับทัศนียภาพอันงดงามของทะเลสาบคาวากูจิและทะเลสาบยามานากะและภูเขาไฟฟูจิ คุณสามารถเพลิดเพลินกับทัศนียภาพอันงดงามของภูเขาไฟฟูจิได้จากระเบียงทั้งสอง

### ระเบียงแรก



### ระเบียงที่สอง



มีรถมารับส่งถึง FUJIYAMA ทวิน เทอเรซ เดินทางที่สะดวกสบาย ♪



## จุดท่องเที่ยวบริเวณ FUJIYAMA ทวิน เทอเรซ

### ชาวซิมะเทอิ

ที่ร้านอาหาร "ชาวซิมะเทอิ" นี้ คุณสามารถลิ้มรสชาติความอร่อยของโซบะ ไฮโด, อาหารผักตามฤดูกาลและอาหารประเภทเท็ต

### โอะโกโซโชยะ

ทั้งผักตามฤดูกาล, พีชป่าและอื่นๆ ซึ่งเป็นผลิตภัณฑ์พิเศษที่โดดเด่นของเขตอาชิกาว่าที่อยู่บนพื้นที่สูงจากระดับน้ำทะเลประมาณ 1,300 เมตร ได้ถูกกำหนดให้เป็นอนุสรณ์ทางธรรมชาติจังหวัดยามานาชิ มีทางเดินที่ชมรอบหนึ่งใช้เวลาประมาณ 20 นาที คุณสามารถเดินเล่นเพลิดเพลินใจได้ในสวนป่าที่มีนักท่องเที่ยวจำนวนมากที่เดินทางมาเพื่อหวังได้ชมดอกทิวลิปที่เล็กรูปน่ารักๆ ซึ่งกล่าวกันว่า เป็น "ดอกไม้ที่นำพาความสุข" ■ช่วงเวลาที่เหมาะสมแก่การชมดอกทิวลิป: ปลายเดือนพฤษภาคมถึงต้นเดือนมิถุนายน

### ฟูจิวาราทะอิ

บ้านหลังคามุงจากที่สร้างขึ้นในช่วงกลางของสมัยเอโดะเมื่อประมาณ 300 ปีก่อนได้รับการฟื้นฟูจากแผนงานส่งเสริมการท่องเที่ยวแบบดั้งเดิมจึงสภาพให้เห็นอยู่ในปัจจุบันนี้ มาลองมองย้อนเวลากลับไปในสมัยเอโดะ ทั้งเป็นพื้นดินในบ้านเตาไฟ ห้องที่ปูเสื่อทาทามิและห้องเก็บของ คุณสามารถจินตนาการถึงวิถีการดำเนินชีวิตของผู้คนของยามานาชิในสมัยนั้น

### ถิ่นกำเนิดซูซุรุ

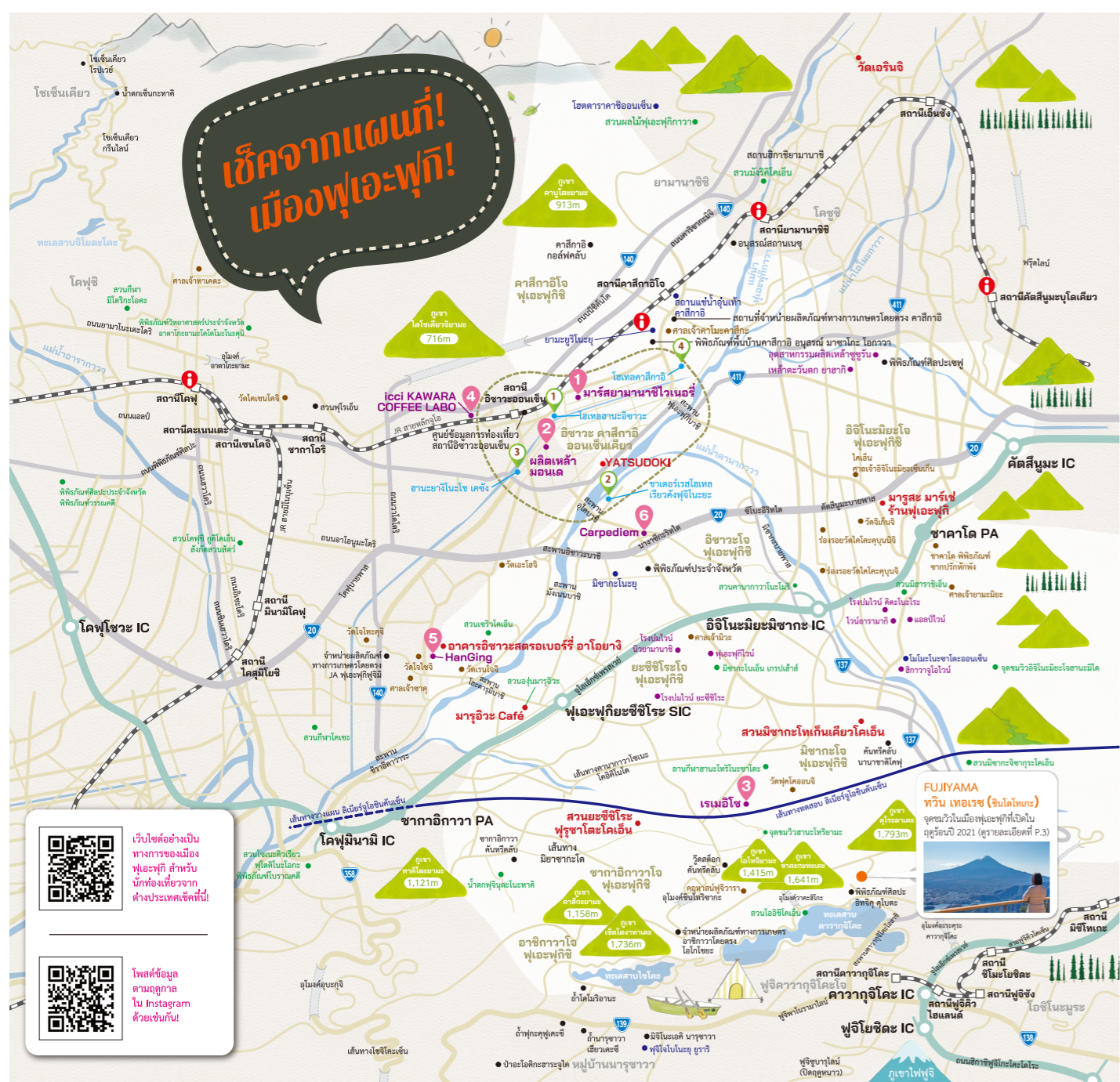
ถิ่นกำเนิดที่หาได้ยากของ "ซูซุรุ (ดอกกลีบลี) ญี่ปุ่น" ซึ่งอยู่ในป่าที่มีความสูงจากระดับน้ำทะเลประมาณ 1,300 เมตร ได้ถูกกำหนดให้เป็นอนุสรณ์ทางธรรมชาติจังหวัดยามานาชิ มีทางเดินที่ชมรอบหนึ่งใช้เวลาประมาณ 20 นาที คุณสามารถเดินเล่นเพลิดเพลินใจได้ในสวนป่าที่มีนักท่องเที่ยวจำนวนมากที่เดินทางมาเพื่อหวังได้ชมดอกทิวลิปที่เล็กรูปน่ารักๆ ซึ่งกล่าวกันว่า เป็น "ดอกไม้ที่นำพาความสุข" ■ช่วงเวลาที่เหมาะสมแก่การชมดอกทิวลิป: ปลายเดือนพฤษภาคมถึงต้นเดือนมิถุนายน

## จุดขึ้นรถมารับส่งไปยัง FUJIYAMA ทวิน เทอเรซ

ช่วงเวลาเดินทาง : ปลายเดือนเมษายน - ปลายเดือนพฤศจิกายน

- ชาวซิมะเทอิ 2 นาที
- โอะโกโซโชยะ 4 นาที
- ฟูจิวาราทะอิ 9 นาที
- ถิ่นกำเนิดซูซุรุ 10 นาที
- FUJIYAMA ทวิน เทอเรซ





# ไวน์ & อาหารรสเลิศ! ทั้งอิ่มท้องทั้งได้ผ่อนคลายจิตใจ!

## ไวน์

### 1 ผลิตเหล้าซอมโบ มาร์สยามานาชิไวเนอร์



โรงกลั่นยอนนิม มีนักท่องเที่ยวเกือบ 9 หมื่นคนมาเยี่ยมชมทุกปี ใช้อุ่นที่ผลิตอยู่ใน 5 พื้นที่ภายในจังหวัดทำการผลิตไวน์ที่ใช้ประโยชน์จากลักษณะเฉพาะของแต่ละพื้นที่ สามารถชิมได้ฟรีที่สถานที่จัดไวให้ชิมของร้านค้า คุณสามารถผลิตเพลินกับการชิมไวน์ 5 ถึง 6 ชนิดและนั่งงุ่นได้ตลอดเวลา  
ที่อยู่ : 126 ยามาซากิ, อิซาวะโจ, ฟูเอะฟูกิชิ, ยามาซากิ

### 2 ผลิตเหล้ามอนเด



ตั้งแต่เปิดดำเนินการในปี 1952 เราทำการผลิตไวน์ที่มีรสชาติอร่อยพร้อมทั้งมีคุณภาพและสร้างความประทับใจให้แก่ผู้ที่ได้ดื่มไวน์ของเราตลอดมา เมื่อเร็ว ๆ นี้ เราได้ทำการพัฒนาไวน์กระป๋องที่มีราคาเหมาะสมเพื่อให้ไวน์นี้เป็นที่คุ้นเคยโดยทั่วไปมากขึ้น และกำลังเป็นที่ได้รับความนิยมในการที่เป็นไวน์ที่สามารถหาดื่มได้ง่ายทั่วไป  
ที่อยู่ : 476 อิชิเบะ, อิซาวะโจ, ฟูเอะฟูกิชิ, ยามาซากิ

## กาแฟ

### 3 เรเมอโซ



คาเฟ่บ้านเก่าแก่ที่ได้รับการปรับปรุงซ่อมแซมอาคารซึ่งมีอายุกว่า 120 ปี "ปลาซลมอนตองในภาสเกล้า" (อาหารมื้อกลางวัน) ที่เสิร์ฟพร้อมกับเครื่องเคียงและซูชิโชนั้น รสชาติกลมกล่อมของปลาซลมอนนั้นชวนให้รับประทานข้าวได้อย่างอร่อยต่อใจ ขอเชิญท่านเพลิดเพลินกับอาหารกับเสียงแวงไปมาของลูกตุ้มนาฬิกาในบรรยากาศที่เงียบสงบนี้  
ที่อยู่ : 3304 ทาเคอิ, มิซึคาเงะ, ฟูเอะฟูกิชิ, ยามาซากิ

### 4 icci KAWARA COFFEE LABO



ร้านกาแฟที่เราภาคภูมิใจในประวัติที่ยาวนานกว่า 100 ปีตั้งแต่เริ่มดำเนินการ นอกจากกาแฟที่ดั้งเดิมแล้วยังมีขนมปังที่เสิร์ฟบนจานกระเบื้องที่เป็นเมนูรสเลิศเช่นกัน  
ที่อยู่ : 829-4 มัตสึโมโตะ, อิซาวะโจ, ฟูเอะฟูกิชิ, ยามาซากิ

## แนะนำออนเซ็น

### อิซาวะออนเซ็น / คาสึกาอิออนเซ็น

#### 1 โฮเทลฮานะอิซาวะ

ที่อยู่ : 1409 มัตสึโมโตะ, อิซาวะโจ, ฟูเอะฟูกิชิ, ยามาซากิ  
โรงแรมที่เราภูมิใจที่จะเสนอน้ำพุร้อนที่มีอายุอุดมสมบูรณ์ที่เอ่อล้นออกมาจากแหล่งกำเนิดเป็นโรงแรมที่สร้างความพึงพอใจกับแขกผู้มาเยือนทั้งมาเป็นครอบครัวและคู่รัก และขอแนะนำโรงแรมในเครืออิซาวะวิวโฮเทลคาสึกาอิวิวโฮเทลด้วยเช่นกัน!

#### 2 ซาเตอร์เรสโฮเทลเรียวกังฟูจิโนะยะ

ที่อยู่ : 286 ฮัตตะ, อิซาวะโจ, ฟูเอะฟูกิชิ, ยามาซากิ  
เรียวกังออนเซ็นที่เราภาคภูมิใจในน้ำพุร้อนธรรมชาติไหลเอ่อล้นอย่างอิสระ ในตอนกลางวันคุณสามารถเพลิดเพลินกับการชมท้องฟ้าที่เต็มไปด้วยดวงดาวเจิดจรัสได้จากออนเซ็นกลางแจ้ง

#### 3 ฮานายากิโนะโฮ เดอิซัง

ที่อยู่ : 822 อิชิเบะ, อิซาวะโจ, ฟูเอะฟูกิชิ, ยามาซากิ  
หลากหลายเมนูอาหารที่ได้รับการปรุงแต่งผสมผสานให้เข้ากันอย่างลงตัวกับวัตถุดิบอาหาร เรียวกังดั้งเดิมเป็นที่นิยมมีทั้งออนเซ็นหินกลางแจ้งขนาดใหญ่ที่สามารถรองรับได้ถึง 50 คนในคราวเดียวด้วย

#### 4 โฮเทลคาสึกาอิ

ที่อยู่ : 855 โคมะงะชิ, คาสึกาอิโจ, ฟูเอะฟูกิชิ, ยามาซากิ  
หลังจากลงแช่ในคาสึกาอิออนเซ็นซึ่งกล่าวกันว่า เป็นน้ำแร่ที่ติดออกมาแล้วมาผลิตผลิตภัณฑ์กับไวน์ยามานาชิกับเหล่าสาเกญี่ปุ่นที่มีเลือกอยู่มากมายพร้อมสรรพ

#### 5 คาเฟ่ที่ชาวสวนบริหารงานโดยตรง HanGing



เพลิดเพลินอร่อยกับพายพายและขนมหวานที่ทำจากผลไม้สดที่มีเฉพาะร้านกาแฟที่ดำเนินการโดยตรงจากสวนแห่งนี้ นอกจากนี้เรายังจำหน่ายผลไม้ที่เก็บในตอนเช้า สินค้าแปรรูปแสนดี สินค้าเบ็ดเตล็ดและอื่น ๆ อีกด้วย  
ที่อยู่ : 416-3 คาราคาชิวะ, อิซาวะโจ, ฟูเอะฟูกิชิ, ยามาซากิ

#### 6 Carpediem



คุณสามารถเพลิดเพลินกับเครปที่ใช้ผลไม้สดอย่างมากมายของจังหวัดยามานาชิ และที่เราพิถีพิถันในการทำให้เป็นพิเศษคือใช้แป้งเครปที่อบจากเตาใหม่ ๆ สินค้าจำกัดจะเปลี่ยนไปทุกเดือน  
ที่อยู่ : ร้านฮอนซาวะ ที่ 3, 58-1 ชิโมะอิซาวะ, อิซาวะโจ, ฟูเอะฟูกิชิ, ยามาซากิ



# คอร์สโมเดล วันที่ 1

8:30 1 ออกจาก หรือ 1 ประมาณ 9:00-9:10 เขตฟุจิวากาจิโกะ สถานีชินจูกุ

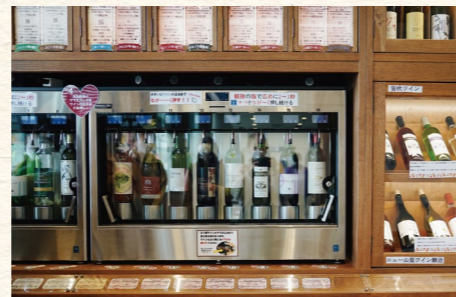


JR ลิมิตเต็ด เอ็กซ์เพรสโคจิ หมายเลข 7



รถบัสประจำทาง

ประมาณ 10:00 2 ถึงสถานี อิซาวะออนเซ็น



ที่สถานีอิซาวะออนเซ็น คุณสามารถเพลิดเพลินกับการลองชิมไวน์และแช่เท้าในน้ำอุ่นได้ (สามารถลองชิมไวน์ที่ผลิตจากโรงกลั่นภายในเมืองจำนวน 10 โรง ซึ่งมีไวน์ให้คุณได้ลองชิม 16 ชนิด มีค่าธรรมเนียม)

★ ศูนย์ข้อมูลนักท่องเที่ยวสถานีอิซาวะออนเซ็น ศูนย์ข้อมูลนักท่องเที่ยวสถานีอิซาวะออนเซ็นที่อยู่สถานีอิซาวะออนเซ็นนี้ มีไวน์เชิร์ฟเวอร์อยู่ในสถานีเป็นแห่งแรกของญี่ปุ่น คุณสามารถลองชิมไวน์ 16 ชนิดที่ผลิตจากโรงกลั่น 10 แห่งในเมืองฟุเอะฟุจิโดยเสียค่าธรรมเนียม (แก้วละ 200 เยนถึง 400 เยน) ที่อยู่: JR สถานีอิซาวะออนเซ็น ชั้น 1) 177-1 มัตสึโมโตะ, อิซาวะโจ, ฟุเอะฟุจิ, ยามานาชิ

11:15 3 ชมดอกซากุระ เก็บผลไม้ และรับประทานม็อกกลางวันแบบบาร์บีคิวที่สวนมิซากะ เกรปเฮ้าส์



รถบัสประจำทาง



ทัศนียภาพของสีชมพูและสีเขียวที่ต่อเนื่องกันอย่างไม่มีที่สิ้นสุด เรียกกันว่าเป็นแดนสวรรค์หนึ่งของญี่ปุ่น ขอเชิญคุณเพลิดเพลินกับการเก็บผลไม้ในฤดูร้อนและฤดูใบไม้ร่วงได้ที่นี้ เก็บลูกพีชได้ตั้งแต่เดือนมิถุนายนถึงต้นเดือนสิงหาคม, เก็บบองุ่นได้ตั้งแต่กลางเดือนสิงหาคมถึงกลางเดือนตุลาคม ช่วงฤดูการเก็บบองุ่นนั้นคุณสามารถ "ลองประสบการณ์การทำไวน์" ได้ด้วย หลังจากการเก็บบองุ่น ให้สวมรองเท้าบูทแล้วใช้เหย้าอย่างอื่น หลังจากย้ายเสร็จแล้ว คุณสามารถลองชิมน้ำองุ่นที่คั้นสดๆได้ เป็นน้ำองุ่นคั้นสด 10 ที่อร่อยมาก สามารถดื่มได้เฉพาะในตอนนี้นั้น หลังจากดื่มเสร็จคุณสามารถวาดภาพหรือตัวอักษรบนฉลากไวน์ได้อย่างอิสระ เพลิดเพลินกับอาหารกลางวันแบบบาร์บีคิวที่ได้ดื่มองุ่นอันกว้างใหญ่นี้ ที่อยู่: 656-1 นัตสึเมะฮาระ, มิซากะโจ, ฟุเอะฟุจิ, ยามานาชิ

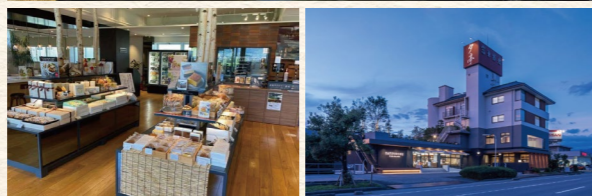
เดินทางโดยรถบัสประจำทางและรถรับส่งของโรงแรม (กลับไปสถานีอิซาวะออนเซ็นครั้งหนึ่งก่อน)



15:00 4

พักแรมที่ อิซาวะออนเซ็น ขอแนะนำ ~ยูเคมูริ และ ไวน์ อินน์~ ฟุจิโนะยะ หลังจากมาถึงที่พักแรม คุณสามารถเพลิดเพลินกับ "เวลาอาหารว่าง" ที่เตรียมไว้เป็นพิเศษ เช่น เค้กที่ทำจากผลไม้ของ ยามานาชิได้ที่คาเฟ่ "YATSUDOKI TERRACE อิซาวะ" ที่อยู่ติดกัน สำหรับที่พักแรมนั้นท่านจะได้เพลิดเพลินกับออนเซ็นและอาหารมื้อค่ำและมือเช้าในลักษณะผลิตในท้องถิ่นเพื่อบริโภคในท้องถิ่น

ขอแนะนำสถานที่พักแรมคาเฟ่อิซาวะออนเซ็นที่กล่าวกันว่าเป็นน้ำแร่เพื่อผิวสวยนี้ด้วย! \*มีบริการรถรับส่งฟรีจากสถานีอิซาวะออนเซ็น



## YATSUDOKI TERRACE อิซาวะ



มีเค้กหลากหลายชนิดตั้งแต่เมนูมาตรฐานไปจนถึงเมนูตามฤดูกาลที่ใช้ผลไม้ตามฤดูกาลมาทำ และเพลิดเพลินกับเมนูที่เรากำหนดชื่อ "YATSUDOKI" ไม่ว่าจะเป็นขนมมอบ, ไอศกรีมรวมถึงพายแอปเปิ้ลที่อบในเวิร์กช็อปของร้าน นอกจากนี้คุณยังสามารถรับประทานอาหารที่สวนชั้นคาเฟ่ได้ซึ่งเป็นจุดที่มีเสน่ห์น่าสนใจอีกด้วย ที่อยู่: 286 ฮิตตะ, อิซาวะโจ, ฟุเอะฟุจิ, ยามานาชิ

# คอร์สโมเดล วันที่ 2

10:00 1 ออกจากที่พัก



เดินทางโดยรถแท็กซี่ที่ท่องเที่ยวที่ค้างไว้เมื่อวันก่อน



11:00 2

## FUJIYAMA ทิวน์ เทอเรซ

สถานที่ท่องเที่ยวแห่งใหม่ที่เปิดให้บริการในปี 2021 สามารถมองเห็นทิวทัศน์อันงดงามของภูเขาไฟฟูจิเหนือทะเลสาบคาวากูจิและทะเลสาบยามานากะ \*จำเป็นต้องเปลี่ยนไปขึ้นรถชัทเทิลบัสระหว่างทางเพื่อเดินทางเข้าถึง ที่อยู่: คามิอาชิกาวา, อาชิกาวาโจ, ฟุเอะฟุจิ, ยามานาชิ



12:30 3 รับประทานอาหารสำหรับมือกลางวัน ที่ "ชินจูกุเคียวริ ไดซังเก็น"



12:30 3



14:00 4 มารูสะ มาร์เช่ ร้านฟุเอะฟุจิ

เมนูโดดเด่นคือ "แซนวิชผลไม้" ที่ทำเองโดยใช้ผลไม้ตามฤดูกาล (ตลอดทั้งปี) มองดูก็สามารถเพลิดเพลินได้กับหน้าตัดที่มีสีสันสดใสและสวยงาม นอกจากนี้ยังมีน้ำผลไม้ 100% ที่ผลิตในจังหวัดและเยลลี่ที่เป็นที่นิยมเช่นกัน ที่อยู่: 238 สุอะคิ, อิชิโนะมิยะ, ฟุเอะฟุจิ, ยามานาชิ



16:00 5 ถึงสถานี อิซาวะออนเซ็น หรือ ประมาณ 16:10 5 ถึงสถานีอิซาวะออนเซ็น

JR ลิมิตเต็ด เอ็กซ์เพรสโคจิ หมายเลข 40



รถบัสประจำทาง



18:00 6 ถึงสถานี ชินจูกุ หรือ ประมาณ 17:20-30 6 ถึงเขตฟุจิวากาจิโกะ

